

# 桜座 貸小屋使用規定

2011年1月現在

## 桜座のご説明

桜座は2005年6月に立ち上がりました。空間そのものが変化していく場所として一般的な表現空間と異なる多角的スペースとなっております。また、使用者の使い方で大きく変化できる空間です。機材設備・備品なども含めてご検討の上、皆様の創造性を発揮してご活用してください。\*使用希望者は、必ず一度足をお運びになって会場がどうなっているのかご確認されることをおすすめいたします。

### 1. 使用可能日

\* 主催公演が予定されていない2ヶ月先までの空き日(週末・祝日を含む)に関するお問い合わせについては、ご相談の上ご希望の日程を決定させていただきます。

桜座 <http://www.sakuraza.jp/>の予定表に記載されていない日は空き日です。

### 2. 料金について

9:00～17:00 1時間につき 3,000円(土、日、祝日) 2,500円(平日)

17:00～22:00 1時間につき 6,000円(土、日、祝日) 5,000円(平日)

(音響、照明、映像、舞材その他、別料金)

### 3. お申込みの受付期間

使用希望日の12ヶ月前より受付いたします。

### 4. お申込みの方法

使用の窓口担当者または責任者ご自身が、桜座までお申込み下さい。

桜座事務局 〒400-0032 山梨県甲府市中央1-1-7

TEL055-233-2031

E-mail:kofu@sakuraza.jp

(桜座事務局 担当者:龍野)

### 5. 使用の承諾

申込書提出・打合せをさせて頂いた後、桜座使用規定に準じ許可された団体・個人は、使用料金を納めていただいた時点で承認されます。

### 6. 使用料の納付

使用料金は、全額を桜座制作部担当者に現金でお支払頂くか、銀行振り込みにてお支払い下さい。尚、追加で発生した料金(オペレーター料金、基本設備以外の備品料等)は、公演終了までにお支払下さい。

銀行振り込先 山梨中央銀行 青沼支店 普通口座 312054 桜座

使用の不許可・取消し・中止について

<不許可>

以下の項に該当するものは、使用をお断りいたします。

- 1 近辺に過大な迷惑をかける場合  
(例:音量などにより影響を与える場合、他)
- 2 公の秩序または善良な風俗環境を乱す恐れのあるとき  
(例:アダルトビデオ撮影など、他)  
\*いかがわしい行為と判断した場合には、公演途中であっても公演を中止して頂く可能性もございますので、ご了承ください。
- 3 管理運営上に支障があるとき  
(備品の取り扱い、記載の取り扱いについて破損なども含む)
- 4 警察、消防法等の違反に関わる場合
- 5 責任者が不明瞭な場合
- 6 発火物・爆薬物等の使用がある場合
- 7 宗教団体(政治団体)および宗教内容に準じた催事での使用

<使用許可後の取消>

使用を許可した場合でも、承認後に、上記の<不許可>の各項に該当することが判明した時点で、使用の取消し・中止をさせていただきます。

<使用の中止>

同様に、承認後においても、次の各項に該当すると認められた場合は、使用の取消し・中止をさせていただきます。

- 1 使用申込書に記載された使用目的や、本使用規定に反したとき
- 2 使用の権利を譲渡したり転貸したとき
- 3 契約違反の行為があったとき
- 4 その他、当空間の責任によらない事由により使用が困難になったとき

<不可抗力の使用中止>

当座の都合または不慮の災害などのため、使用が不可能になった場合は、使用料金を返却します。尚、使用承諾の取消し・使用の中止の際の損害については、桜座は一切の責任を負いません。

8. キャンセル

申込者の都合で取消しあるいは日時変更する場合は、1 月半前は使用料の半額、1 月以内は全額をいただきます。

## 9. 使用上の諸注意

### <ゴミの処理>

桜座敷地内(パフォーマンススペース・控え室など)でゴミが発生した場合は、必ず借主自身で処理して下さい。

### <搬入>

搬入の際は、基本的に桜座裏手の搬入口を利用して下さい。(ただし、搬入物が大きなものに関しては、正面玄関の方からの搬入を貴社の催しの桜座担当者が立ち会いのもとに行います。)搬入物などに関しては事前のご確認をさせていただきます。ご相談ください。

### <車両>

桜座所有の駐車スペースはございませんので、搬入時に車両を利用される方は、搬入作業の終了後、すみやかに付近のコインパーキングなどの駐車場などに移動して下さい。

## 10. 現状の復帰

使用後は速やかに、備品、設備、器具等を現状に戻し、係員の点検を受けてください。

## 11. 損害の弁償

使用者が建物、付属設備、備品等に損害を与えた場合は、修理に要した実費をお支払いいただきます。

## 12. 舞台設置・機材設備・および撤収について

- 1 空間の仕込み作業(舞台・客席の設置)、照明・音響機材の設置・操作、およびに撤収に関しては、桜座付きのスタッフはおりません。仕込みの際に、桜座スタッフとして1名、立ち会い人をご用意いたしますが、基本的に使用者の方ご自身による作業となります。
- 2 使用者の方からの依頼により、桜座側での作業の請負いもいたします  
(料金については13.「機材仕様・料金一覧」参照)。
- 3 照明・音響機材の設置・操作・撤収に関して、使用される方の技術・経験などが、桜座の条件を満たさないと判断される場合は、オペレーターを用意させていただきます  
(料金については13.「機材仕様・料金一覧」参照)。
- 4 使用者の方のニーズが、桜座側の許容量を超える場合は、ホール管理者・技師などの派遣・紹介の相談に応じます。その場合は別途料金となります。

## 舞台・機材仕様ならびに使用料金一覧

### <舞台>

- 平台(枚)使用枚数に限らず一日あたり 3,000 円
- 箱馬(個)使用個数に限らず一日あたり 2,000 円  
(舞台設備以外の使用は要相談)
- 黒幕 間口 5 間×高さ 3 間半 一日あたり 5,000 円(設置手数料 1,000 円)  
当方にて設置、撤収の場合作業員 2 名必要、1 名(1 日)に付き 12,000 円
- 舞台監督 12,000 円(1 食事付き)

### <音響機材／音響機材一覧>

オペレーター技術料 一名につき、一日あたり 10,000 円(1 食事付き)

基本機材使用料 一日あたり 8,000 円

- ミキサー12ch 400w ×1 パワードミキサー
- スピーカー 200w× 6 スタンド付き
- マイク × 4 ワイヤード
- マイク × 2 ワイヤレス 800MHz
- 16ch マルチ 20M

-----オプション(外注=別途料金)対応も承ります-----

- 音響全般、CD 制作。1 日 50,000 円～
- DVD 制作.LIVE 中継、Ustream、VJ その他、映像に関する業務。  
1 日 50,000 円～

### <照明機材／照明機材一覧>

オペレーター技術料 一名につき、一日あたり 10,000 円(1 食事付き)

基本機材使用料 一日あたり 5,000 円→8,000 円

- 調光卓 A/B 10ch 1 回路 2kw
- 1kwFQ スポットライト × 10 スタンド 2 本
- 1kwC8 スポットライト × 2
- 500WFQ スポットライト × 2
- mini パーライト × 6

### <楽屋内>

- 姿鏡
- 空調
- スタンドライト
- ハンガー
- 椅子

### <楽屋トイレ・洗面所>

- トイレトペーパー 手洗い用石鹸

### <シャワー>

- 無し(洗面所含めお湯はありません。)

### <現在の空間状況>

床面(フロー) = 土間 or パンチカーペット  
(平台、パンチカーペット使用可)

鉄骨作りの建物の為 空間に柱としての鉄骨が 2 本ほぼ中央にあります。空間に基本的に正面はありません。ご自由に配置して頂いてもかまいません。

中 2 階 = 空間入り口から向かって左側壁面と正面奥に畳スペース  
左側壁面が基本的に照明音響ブースとなりますが、ケーブルなどをお使い頂き、ブースの設置に関してはどこに設置して頂いてもかまいません。

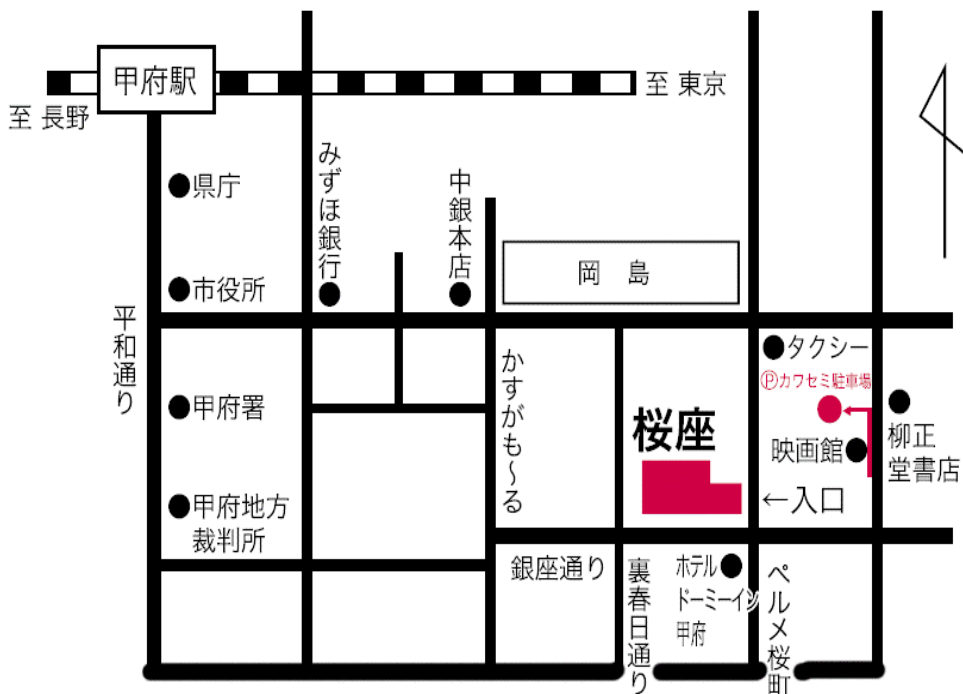
壁塗装 = ラスカットモルタル塗り

作業の際に、機材などの搬入で壁に接触いたしますと、壁面の塗装が非常にもろく崩れる可能性がございますので、くれぐれもお気をつけください。

電気容量 = 43kw

配電盤は照明ブース近くの空間入り口左上の壁際にあります

# 桜座アクセス



## ■電車でのご来訪

JR 甲府駅を下車、南口正面の大通り「平和通り」左側の道を直進、「市役所」が左側に見えてきます。そこを左折し、直進すると「みずほ銀行」が、さらに進むと「岡島百貨店」がそれぞれ左手に見えます。岡島百貨店を過ぎた交差点の右に「貸切タクシー」、その交差点を右折。「ベルメ桜町通り」に入って道の右側に「桜座」があります。（甲府ワシントンプラザホテルの裏手）、駅から徒歩約14分。

## ■お車でのご来訪

中央自動車道・甲府南インターから、平和通りを目指して下さい。桜座正面玄関前の道路「ベルメ通り」にコインパーキングが点在。桜座楽屋口（桜座裏手）前の道路「弁天通り」にも同じくコインパーキングがございます。

※桜座常設駐車場はございませんので、お車でお越しの際は時間貸駐車場をご利用下さい。

## 会場写真参照



桜座正面玄関



飲食スペースを通過後の劇場入り口



ステージ 2階席より



2階の様子



2階席 (サイド)

## <桜座貸小屋使用規定承諾書>

タイトル\*音楽・演劇・ダンス・展示・講演・会議・稽古・発表 等々などの催しのお題目をお書きください。

催しの内容\*簡単にでもかまいません。

使用年月日 \_\_\_\_\_年 \_\_\_\_月 \_\_\_\_日 ~ \_\_\_\_\_年 \_\_\_\_月 \_\_\_\_日

\*公演が一日で終了する場合(公演の仕込みからばらしまで)は前方の枠だけご記入頂ければ結構です。

使用総人数          責任者 1人    出演者 \_\_\_\_\_人    スタッフ \_\_\_\_\_人    合計 \_\_\_\_\_人

\*責任者は、基本的にお一人とさせていただきます。催し当日空間を使用される方々全てをご記入ください。

窓口担当者名 \_\_\_\_\_ \*桜座製作部とのやりとりを行っていただける方。

照明技術者名 \_\_\_\_\_          音響技術者名 \_\_\_\_\_

ご連絡先    住所〒 \_\_\_\_\_

TEL \_\_\_\_\_

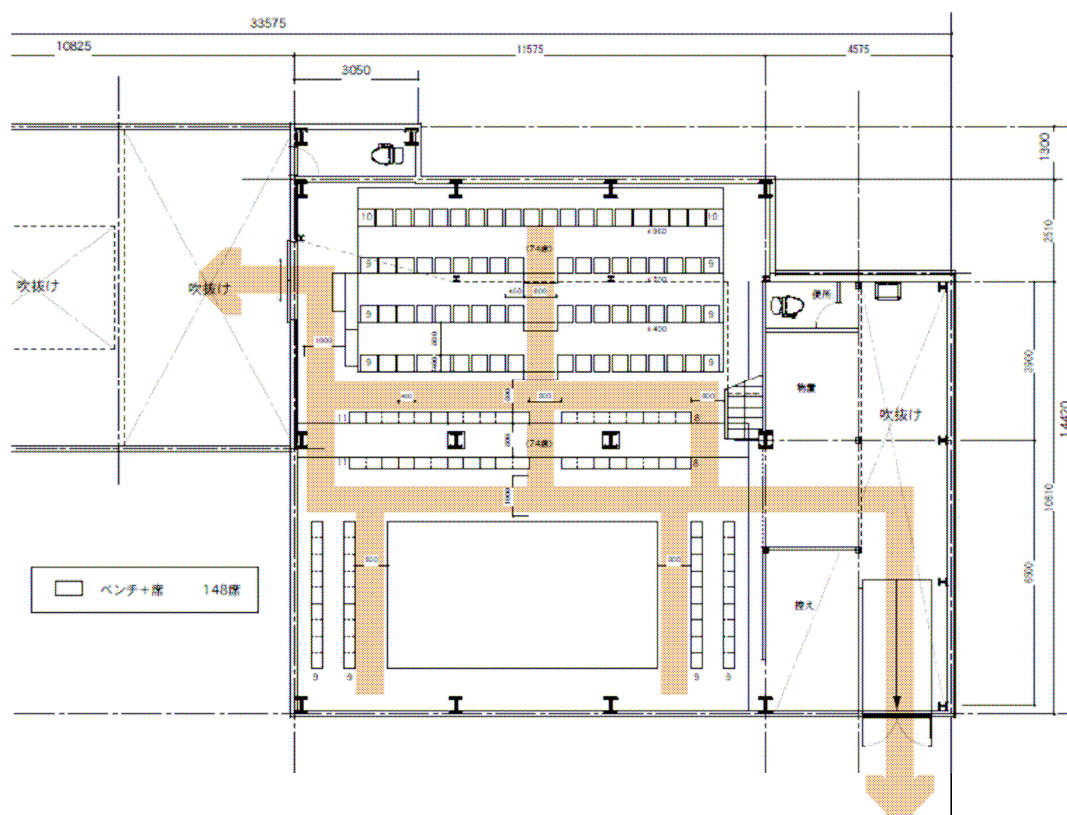
FAX \_\_\_\_\_

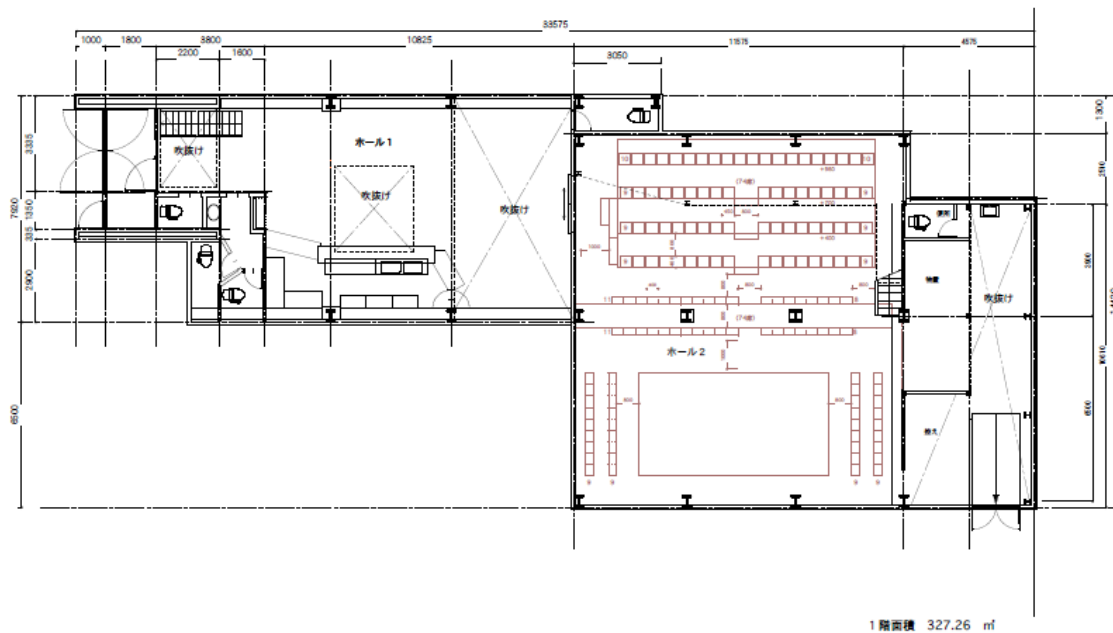
E-mail \_\_\_\_\_

私、本催しに関する使用責任者は、「桜座貸小屋使用規定」に記載された事項を承認し、その使用規則を順守いたします。

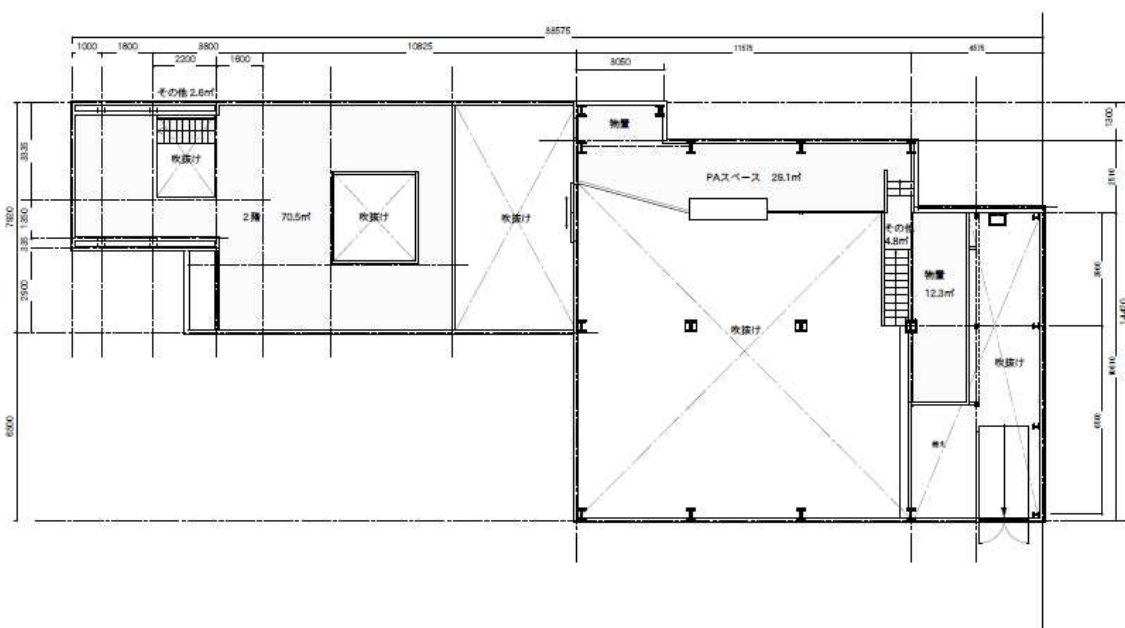
使用責任者 \_\_\_\_\_ (印)

# 桜座図面





平成桜座 平面図 1 1 : 100



平成桜座 平面図 1 : 100

※2階部分の使用はスタッフ使用。

## 桜座のご案内

龍野

桜座事務局

〒400-0032 山梨県甲府市中央 1-1-7

TEL&FAX:055-233-2031 MAIL:kofu@sakuraza.jp

<http://www.sakuraza.jp/>